

ツカエルくんの



# クロスワードで学ぶ なるほど放射線



クロスワードを解きながら一緒に放射線について学んでみよう！  
頑張って解いて応募してね！

放射線教室にもヒントがあるよ！読んでみてね！

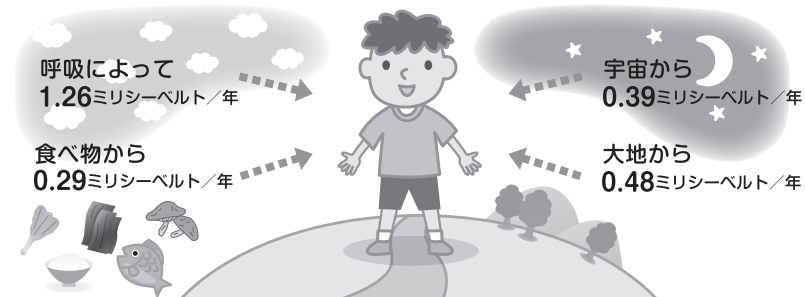
## 放射線教室

### 自然界にも放射線があるって知ってた？

放射線は病院や原子力施設など、特別な場所にだけ存在していると思いませんか？ 実は、私たちは毎日の暮らしの中で空気、食べ物、大地、宇宙などから、さまざまな放射線を受けて生活しています。

例えば、空気には「ラドン」、食べ物には「カリウム40」、大地には「ウラン」といった放射性物質が含まれており、呼吸や食事をすることで放射線を受けています。また、宇宙からは宇宙線という放射線が常に地球に降り注いでいます。

この宇宙線は「日本原燃サイクル情報センター(青森市)」にある「スパークチェーンパー」という装置で観測することができます。他にも、私たちの身の回りにある放射線を実際に測ることができる「サーベイメーター」も設置しており、自由に放射線を測定することができます。夏休みの機会にぜひお越しください！



自然界から受ける1人あたりの放射線量 合計: 約2.4ミリシーベルト/年 (世界平均)  
※シーベルト: 放射線が人体に与える影響を表す単位

## タテのかぎ

- 夏の良く晴れた空に浮かぶ「○○○○○○○○」
- 鶴田町の津軽富士見湖に架かる「○○」の舞橋
- 太陽や銀河の果てから常に地球に降り注ぐ「○○○○」線
- 津軽半島西部の屏風山地域の特産品
- 1年で最も昼が長い日は?
- 開湯400年を迎えたむつ市大畑の名湯「○○○温泉」
- 女子サッカー日本代表チームの愛称「○○○○ジャパン」
- 丸や三角の木を積み重ねて遊ぶおもちゃ
- テレビやラジオでニュースを伝える人
- 宮沢賢治の童話「○○○鉄道の夜」
- 大流行した「○○○ドン」
- 人工放射線と「○○○○放射線」
- ラッパ状に咲く夏の花と言えば?
- 野辺地町にある「○○○温泉」
- 今年は「風と共に去りぬ」を題材に描く田舎館村の「○○○アート」
- 人口が世界第2位のアジアの国は
- 植物の三大栄養素「チッソ、○○、カリウム」

1	2	3	4	5	6
7			8		9
		10	11		12
13	14	15		16	
17		18	19	20	21
	23			24	25
26			27	28	29
30		31		32	
33			34		

に入る文字を並べかえるとある言葉になるよ

答え

## ヨコのかぎ

- 日本原燃がある六ヶ所村のシンボルの花は
- 日本女性の素顔を生かしたナチュラルメイク。「○○ふわメイク」
- 宮城県で開催される川に石を投げて跳ねた回数を競う珍しい大会「全日本○○○選手権大会」
- 野菜や魚などを市場に出すこと
- 気、○○線、○○話
- ドラえもんのみみつ道具「どこでも○○」
- 今日は「○○の日」
- 人口が集中し、政治、経済の中心となっている地域
- 7月24日の土用の丑の日に食べるものは?
- 液体が気体になること
- の強いうどん
- バナマ○○○、スエズ○○○、小樽○○○
- クマのぬいぐるみ「ティディ○○」
- 「○○○本」「○○○喫茶」
- 色紙やカードに名前を書くこと
- 雨や日差しを避けるために使うものは?
- 千里先も見通せる力
- 人形を英語で言うと
- 8月21、22日に青森市の青い海公園で開催される「青森○○○○まつり」

## 日本原燃サイクル情報センター

青森市本町一丁目2番15号(青森市役所向い)  
 ○開館時間 9時～17時  
 ○休館日 土・日・祝祭日・年末年始・5月1日  
 ○入館無料(ご自由に見学できます)  
 この新聞をご持参の方  
 先着100名様に  
 ツカエルくんキーホルダーを  
 プレゼント!  
 8月21日(金)まで  
 「ねふた展」開催! 8月2日(日)～7日(金) 10時～18時まで  
 ※7日(金)は15時まで

## プレゼント! 前回正解者数530名

ハガキに必要な事項をご記入のうえ、右記宛先までご応募ください。正解者の中から抽選で100名様に「ツカエルくんタンブラー」、「ツカエルくんタオルハンカチ」、「ツカエルくん付箋セット」のいずれかをプレゼントいたします。



〒030-0802  
 青森市本町一丁目2番15号 青森本町第一生命ビル  
 日本原燃株式会社 地域本部「クイズ」係

応募締切 2015年8月10日(月) [当日消印有効]

※当選者の発表は、プレゼントの発送をもってかえさせていただきます。  
 [個人情報の取扱いについて] お寄せいただいた個人情報は、当クイズ以外の目的には使用いたしません。

- 答え
- 郵便番号/住所
- 氏名/年齢/性別
- 電話番号
- 放射線教室の感想など

52  
 青森市本町一丁目2番15号  
 青森本町第一生命ビル  
 日本原燃株式会社  
 地域本部「クイズ」係



8月11日(火)から当社ホームページで答えをご覧ください。

ひとりひとり、ひとつひとつ。



www.jnfl.co.jp